

Im Notfall

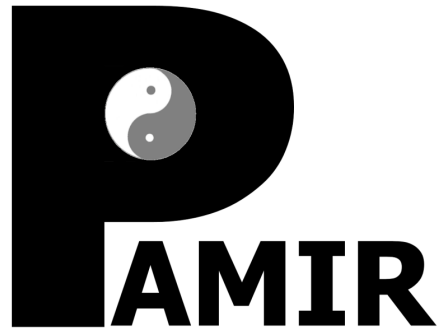
Für die Betreuung der eingeschriebenen Patienten im Palliativprogramm steht ein palliativmedizinischer Konsiliardienst (PKD) zur Verfügung, um eine palliativmedizinische Versorgung des Patienten in seinem gewohnten Umfeld durch ein zielgerichtetes Zusammenwirken von Haus- und Fachärzten sowie qualifiziertem Pflegepersonal zu ergänzen und zu verbessern.

Das Angebot kann auch zu normalen Dienstzeiten in Anspruch genommen werden. Erster Ansprechpartner sollte aber bei Erreichbarkeit immer der Hausarzt sein.

Außerhalb der sprechstundenfreien Zeiten (abends und am Wochenende) soll bei eingeschriebenen Palliativpatienten **nicht** der hausärztliche Notdienst oder der Rettungsarzt angerufen werden, sondern ausschließlich die palliativmedizinisch qualifizierte Krankenschwester des PKD unter der Rufnummer:

0 23 63 / 56 56 22

Diese wird bei Bedarf den Kontakt zu dem diensthabenden Palliativmediziner herstellen.



www.palliativ-re.de

Palliativmedizin im Vest Recklinghausen

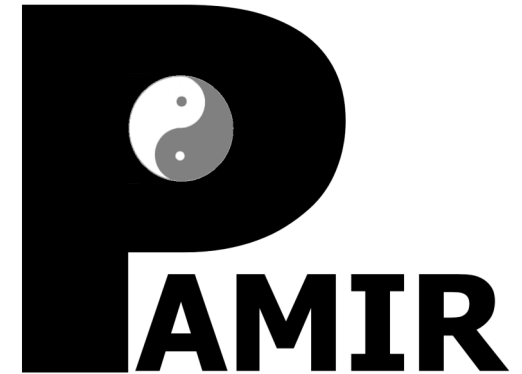
Bezirk: Recklinghausen, Oer-Erkenschwick, Datteln und Waltrop

Vorsitzender Dr.med. Norbert Reike
Email: dr.reike@palliativ-re.de

Geschäftsstelle
PAMIR G.b.R.
St.-Vincenz-Str. 21
45711 Datteln
Telefon 0 23 63 — 56 56 22
Telefax 0 23 63 — 3 62 50 11

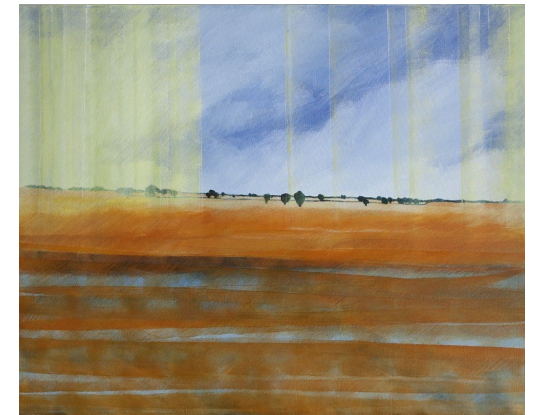
Netzwerkkoordination für einschreibende Praxen
Herbert Nehls
Telefon 0 23 61 / 8 49 51 33
Telefax 0 23 61 / 8 49 51 34
Email: info@palliativ-re.de
Doctolib Siilo: Herbert Nehls

**Hotline für Patienten,
Angehörige und Pflegende
Telefon 0 23 63 / 56 56 22**



www.palliativ-re.de

Merkblatt für Patienten, Angehörige und Pflegende im Palliativnetzwerk



Telefon 0 23 63 / 56 56 22

Palliativmedizin

Palliativmedizin ist nach den Definitionen der Weltgesundheitsorganisation und der Deutschen Gesellschaft für Palliativmedizin die ganzheitliche Behandlung von Patienten mit einer voranschreitenden, weit fortgeschrittenen Erkrankung und einer begrenzten Lebenserwartung. Die Linderung von Schmerzen, anderen Krankheitsbeschwerden, psychologischen, sozialen und spirituellen Problemen besitzt höchste Priorität. Die Palliativtherapie geht über eine rein medikamentöse Therapie hinaus.



Nicht die Verlängerung der Überlebenszeit um jeden Preis, sondern die Lebensqualität, also die Wünsche, Ziele und das Befinden des Patienten stehen im Vordergrund der Behandlung.

Wer wir sind

Wir sind palliativmedizinisch qualifizierte Ärzte aus verschiedenen Fachbereichen (z.B. Allgemeinmediziner, Internisten, Onkologen) und palliativmedizinisch ausgebildete Pflegekräfte zur Koordination.

Was wir machen

Wir möchten den Hausarzt in der Betreuung und Behandlung von Palliativpatienten unterstützen und übernehmen die spezialisierte Palliativversorgung im Einzelfall. Wir bieten eine Rufbereitschaft in sprechstundenfreien Zeiten, an Wochenenden und an Feiertagen als Ergänzung neben dem hausärztlichen Notdienst und dem Rettungsdienst an. Patienten, die zu Hause leben, werden von unserem Palliativ-Care-Team kontaktiert und in allen Fragen der Palliativversorgung informiert und beraten.

Hospiz- und Pflegeheimpatienten erhalten auf Anforderung von Patient, Angehörigen, Hausarzt oder Pflegenden ein Beratungsgespräch. Wir möchten helfen, dass Menschen ihr Lebensende dort verbringen können, wo sie sich geborgen, sicher und wohl fühlen.

Wo wir sind

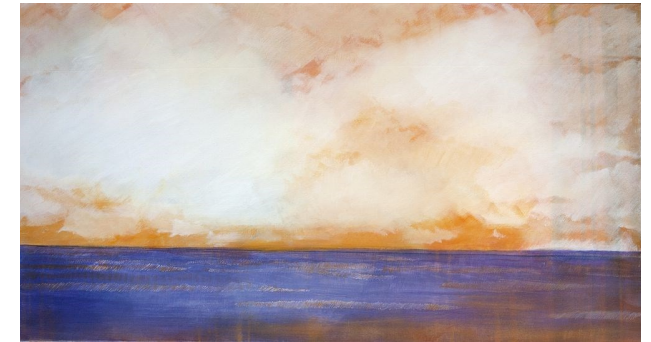
Wir betreuen Patienten in den Städten Recklinghausen, Oer-Erkenschwick, Datteln und Waltrop.

Hotline für Notfälle und Beratung

0 23 63 — 56 56 22

Wie Sie unsere Dienste in Anspruch nehmen können

Ihr Haus- oder Facharzt kann Sie in dieses Palliativnetzwerk ohne große Formalitäten einschreiben. Dies sichert auch die Kostenübernahme durch die Krankenkassen.



Alle Abbildungen von Skadi Engeln, www.skadi.de

Wie wir zu erreichen sind

Die palliativmedizinische Rufbereitschaft können Sie unter der Rufnummer

0 23 63 / 56 56 22

erreichen, die bei Bedarf den Kontakt zum diensthabenden Palliativmediziner herstellt.

Patienten, Angehörige und Pflegende können sich an diese Hotline auch bei allen anderen Fragen der Palliativversorgung wenden.

Weitere Informationen halten wir auf unserer Internetseite für Sie bereit:

www.palliativ-re.de